



CENTRUM
PRO RODINU
A SOCIÁLNÍ PÉČI

CRSP
Biskupská 7, Brno
www.crsp.cz



PLATFORMA SENDVIČOVÉ GENERACE?

DISKUZE



- **Téma pro širší veřejnost**
 - Spousta lidí se v tom pozná
 - Potřeba sdílení, nejsou v tom sami, je to něco „normálního“
 - Mohou si dovolit mít emoce (i negativní)
 - Vztahy v rodině
 - Hledání informací, podpory
- **Téma pro sociální služby, odborníky z praxe**
 - Setkávají se s rodinami svých klientů
 - Řeší s nimi jejich problémy
 - Nabízí podporu, odkazují na další služby

Nejsme konkurenti

Dáváme hlas – pojmenováváme - zviditelňujeme - zastřešujeme

PLATFORMA SENDVIČOVÉ GENERACE

- Sdružování a propojování aktérů, kteří považují problematiku sendvičové generace za relevantní téma v sociální oblasti

(sociální práce, zdravotnictví, psychologie, akademická sféra, neziskový sektor, samospráva, úřady, zaměstnavatelé...)

- Identifikace potřeb sendvičové generace vycházející z praxe
- Sdílení dobré praxe a inspirace
- Návrhy opatření, která by vedla ke zpřístupnění a zlepšení podpory určené pro sendvičovou generaci
- Zviditelňování a medializace problematiky



PLATFORMA SENDVIČOVÉ GENERACE



- Vytvoření sítě pro potřeby členů platformy
- Čtvrtletní newsletter
- Výstupy pro odborníky, samosprávu, laickou veřejnost
- Témata vzešlá z platformy dále řešena
- Tok informací, medializace, hlas problematice i členům



- Online setkání 1-2 krát za rok
- Sdílení dobré praxe, co se daří, jaké překážky, podněty k diskuzi
- Spolupráce na sociálních sítí

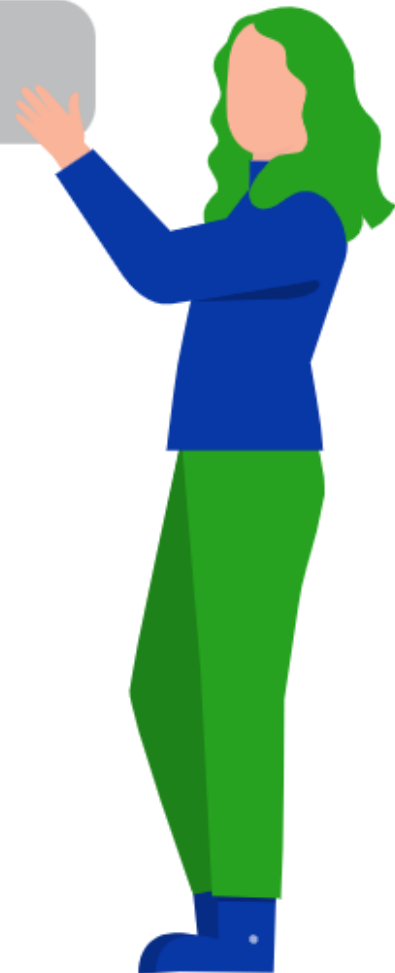
PLATFORMA SENDVIČOVÉ GENERACE

Co si o tom myslíte?

Jít tímto směrem?

Měli byste zájem?

Jakou máte zkušenost?





CENTRUM
PRO RODINU
A SOCIÁLNÍ PÉČI

Děkujeme, že máte
o problematiku sendvičové
generace zájem

Mgr. Lenka Špaková

odborná pracovnice v rámci problematiky
sendvičové generace

tel.: +420 542 217 464 (kancelář)

mob.: +420 604 320 476

e-mail: lenka.spakova@crsp.cz

Centrum pro rodinu a sociální péči

Biskupská 7, 602 00 Brno

tel: 542 217 464

e-mail: info@crsp.cz

www.sendvicovagenerace.cz

www.crsp.cz