

SOCIÁLNÍ SLUŽBY

Pro lepší orientaci, když pečujete (nejen) o seniora.



TERÉNNÍ

Jsou poskytovány v domácím prostředí klienta, sociální pracovníci dojíždí za klientem domů.

AMBULANTNÍ

Jsou poskytovány v zařízení, kam klient přes den dochází.

POBYTOVÉ

Jsou poskytovány v pobytovém zařízení, kde je klient trvale ubytován.

PEČOVATELSKÁ SLUŽBA

Sociální pracovník navštěvuje seniora přímo v jeho domácím prostředí a pomáhá s různými činnostmi. Služba se poskytuje v předem vymezeném čase, pečovatelky se mohou střídát.

OSOBNÍ ASISTENCE

Služba není časově omezená, bývá zvykem, že na jednoho uživatele připadá jeden osobní asistent, který může trávit se seniorem celý den. Je využívána při zvýšené potřebě péče.

TÍSŇOVÁ PÉČE

Pokud se senior ocitne v krizové situaci, jako je například pád, nevolnost, náhlé zhoršení zdravotního stavu apod., může se pomocí tísňového tlačítka spojit s nonstop dispečinkem.

ODLEHČOVACÍ SLUŽBA

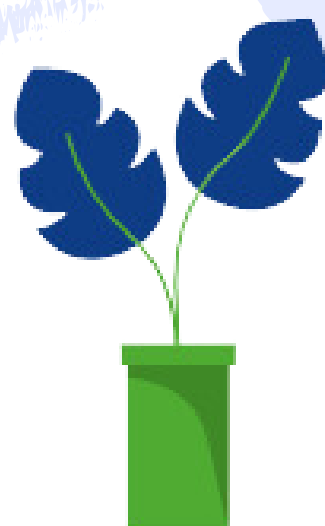
Existuje služba terénní a pobytová. Jejich cílem je odlehčit pečujícím. Pobytová služba nabízí komplexní péči, je ale časově omezena (většinou od 1 týdne do max. 3 měsíce).

DOMOV SE ZLÁŠTNÍM REŽIMEM

Jedná se o celoroční pobytovou službu. Je určena pro seniory, kteří mají sníženou soběstačnost zejména z důvodu onemocnění syndromem demence, Alzheimerovou chorobou apod.

HOSPIC

Je zdravotně-sociální zařízení pečující o nevléčitelně nemocné a umírající. Zahrnuje lékařskou i ošetrovatelskou péči, poradenství, psychologickou péči, duchovní doprovod a pomoc rodinám a blízkým nemocného.



www.crsp.cz

www.sendvicovagenerace.cz



Jihomoravský kraj

Za finanční podpory
Statutárního města Brna

B | R | N | O