

OŠETŘOVNÉ

Pro lepší orientaci, když pečujete (nejen) o seniora.

POTŘEBA KRÁTKODOBÉ PÉČE - OŠETŘOVNÉ



Pokud pracujete, nechte si od lékaře opečovávaného nechat vypsát tiskopis "Rozhodnutí o potřebě ošetřování (péče)". Ten pak neprodleně předejte zaměstnavateli.



Pokud se chcete na ošetřovném vystřídat například s partnerem, využijte "Žádost o ošetřovné osoby, která převzala ošetřování (péči)".



Maximálně lze ošetřovné čerpat 9 dní. Pokud byste potřebovali více dní, zaměstnavatel vás musí v práci omluvit, ale už vám nebude vypláceno ošetřovné.

POTŘEBA DLOUHODOBÉ PÉČE - DLOUHODOBÉ OŠETŘOVNÉ



Podmíněno propuštěním opečovávaného z nemocnice po alespoň 4 denní hospitalizaci.

Jaké tiskopisy budete potřebovat pro zaměstnavatele:



"Rozhodnutí o potřebě dlouhodobé péče"

vystavuje ho ošetřující lékař v nemocnici v den propuštění, anebo je možné si o něj požádat nejpozději do 8 dnů od propuštění z hospitalizace (Žádost o vystavení tiskopisu).



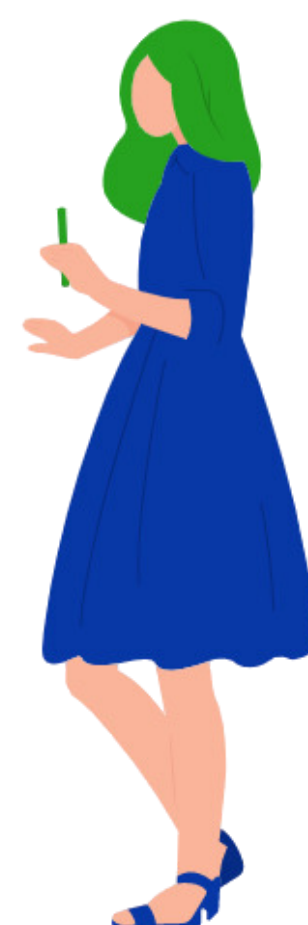
"Žádost o dlouhodobé ošetřovné"

formulář najdete na webových stránkách cssz.cz anebo je k dispozici i v papírové podobě na OSSZ.



"Potvrzení o trvání/Rozhodnutí o ukončení potřeby dlouhodobé péče"

na žádost ho vystavuje ošetřující lékař (praktik anebo odborný lékař). Pouze na jeho základě bude moci OSSZ zajistit průběžnou výplatu dlouhodobého ošetřovného (samotná žádost o dávku spolu s rozhodnutím o potřebě dlouhodobé péče k výplatě nestačí).



Maximálně lze ošetřovné čerpat 90 dnů. O nároku na dávku rozhoduje příslušná Oblastní správa sociálního zabezpečení. Více informací o ošetřovném získáte na České správě sociálního zabezpečení.